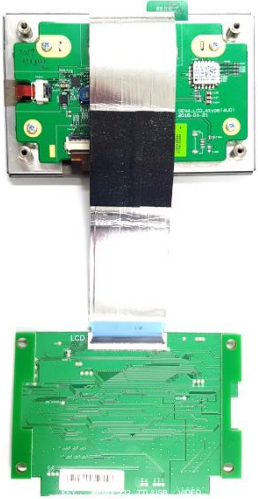
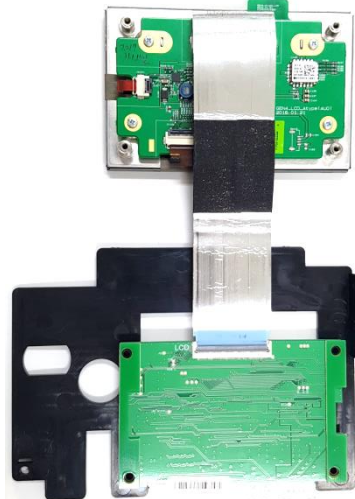


U1T_4세대 오디오 트립 장착메뉴얼



탈거한 LCD를 트립과 연결합니다.



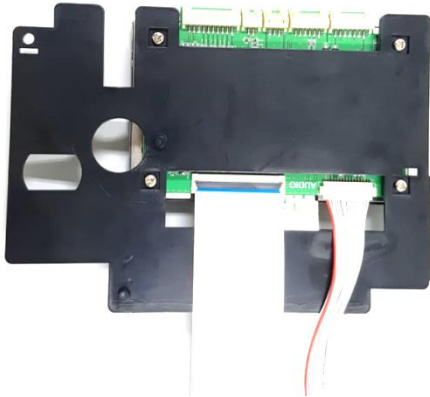
트립을 브라켓 홀에 고정합니다.



LCD도 홀에 고정합니다.



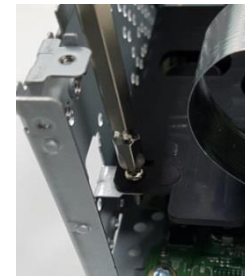
뒤집어서 동봉된 4개의 피스로 고정합니다.



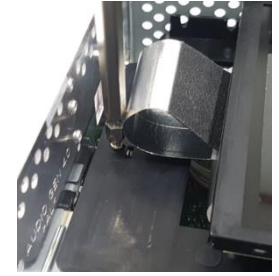
동봉된 필름케이블과 KEY 케이블을 연결합니다.



오디오에 트립과 고정된 브라켓을 안착합니다.



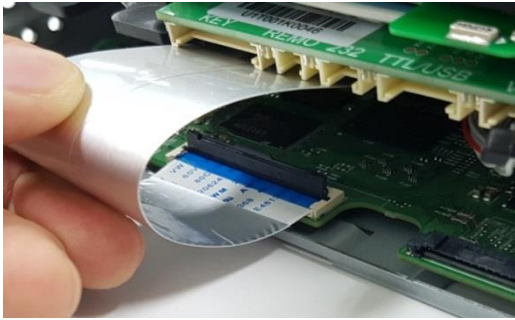
피스로 고정합니다.



피스로 고정합니다.



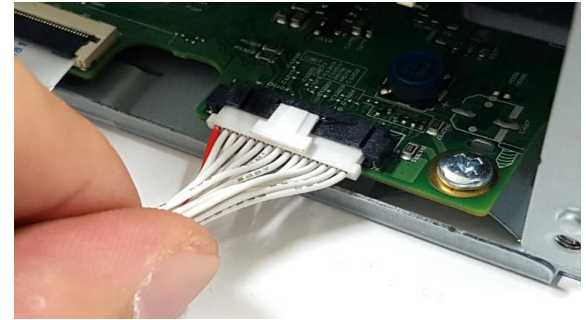
피스로 고정합니다.



필름케이블을 파란면이 위로향하게 삽입합니다.



끝까지 삽입 후 고정합니다.



KEY케이블을 오디오에 연결합니다.



필름케이블과 KEY케이블을 정리합니다.



탈거했던 CD메카를 다시 연결합니다.



CD메카를 홀에 맞게 안착 후 뚜껑을 닫습니다.



각 포트에 맞는 케이블을 연결합니다.

- 트립 영상케이블
- 네비 통신케이블
- 핸들리모컨
- 집중키