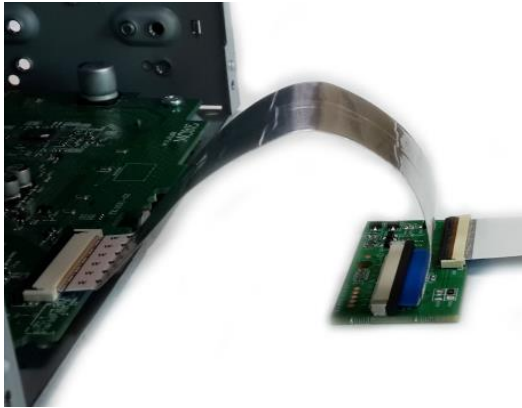


K-트립 (U1) 모닝 콤팩트 장착 설명서



- ① 오디오의 프런트패널을 탈거 후 오디오의 FFC케이블을 젠더에 연결 (하접점)
절대로 순정필름의 가이드날개를 자르지 마세요!



- ② 젠더PCB에 순정FFC를 연결 후 젠더에서 나온 FFC케이블을 트립에 연결



- ③ 젠더PCB에서 나온 FFC케이블을 그림과 같이 3세대에 연결



- ④ FFC케이블을 모두 연결 후 그림과 같이 트립고정 브라켓을 사용하여 트립을 고정