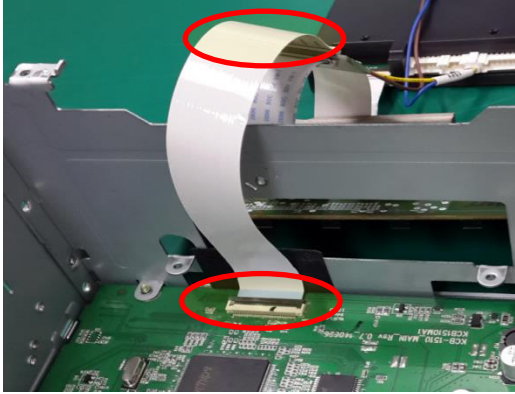
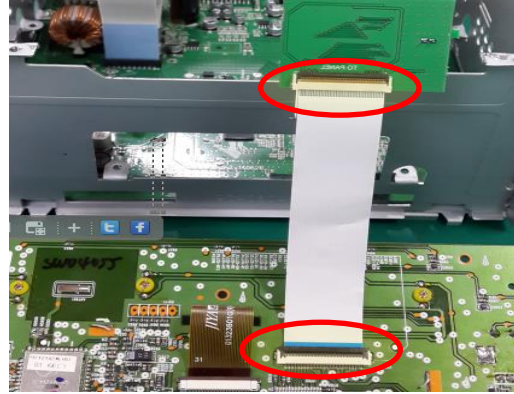


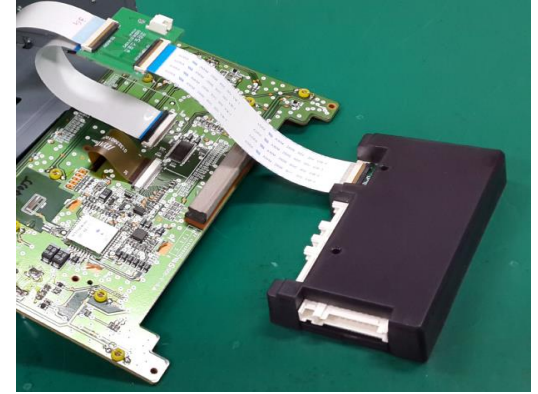
## K-트립 (U1) 코란도 스포츠 장착 설명서



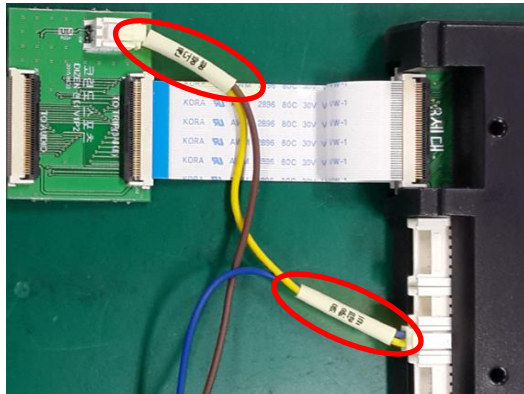
- ① 트립젠더 **TO AUDIO**방향의 FFC케이블을 그림과 같이 오디오에 연결합니다.



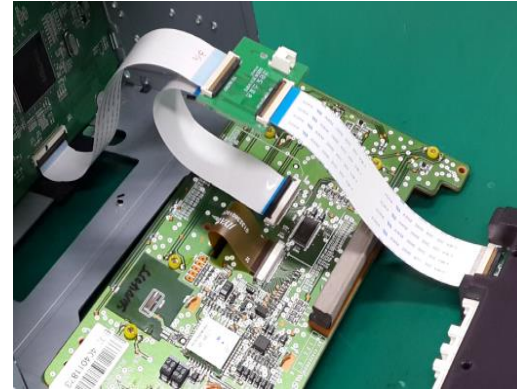
- ② 트립젠더 **TO PANEL**방향의 FFC케이블을 그림과 같이 프론트패널에 연결합니다.



- ③ 젠더의 **TO TRIP(3세대)** FFC케이블을 트립의 3세대에 연결합니다.



- ④ 핸들리모컨 케이블의 **트립방향**과 **젠더방향** 라벨을 확인 후 연결합니다.



- ⑤ 그림과 같이 필름케이블이 잘 연결되었는지 다시 한번 점검하세요.