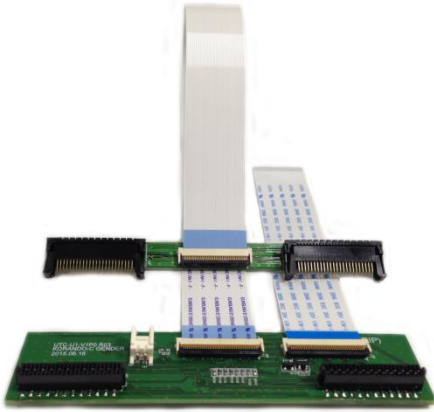
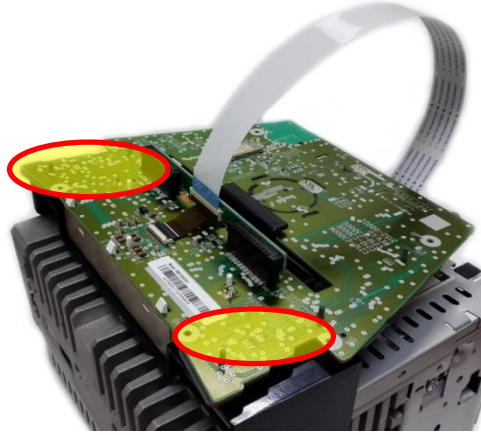


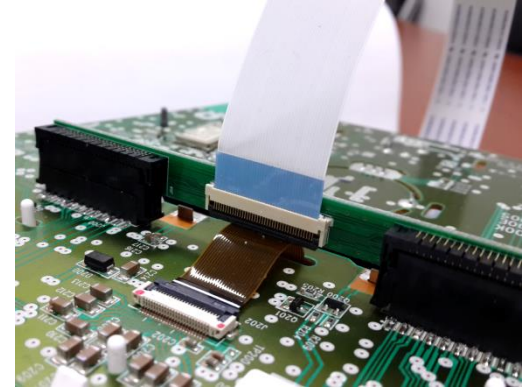
K-트립 (U1) 코란도C 장착 설명서



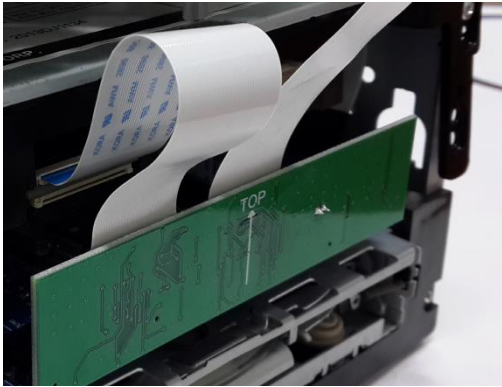
① 트립젠더의 구성 및 필름케이블을 확인



② 표시된 뒷면의 버튼 고무패드를 꼭 제거
(버튼 눌림 등으로 오동작 할수 있음)



③ 프런트 패널과 젠더연결 시 젠더의 방향을 꼭 확인합니다.



④ 메인보드 젠더의 방향을 확인합니다.
(TOP 표시의 화살표 확인)



⑤ FFC케이블은 U1트립의 3세대에
연결합니다.



⑥ 모든 FFC케이블은 꼬아서 작업하
지 않도록 주의합니다.